

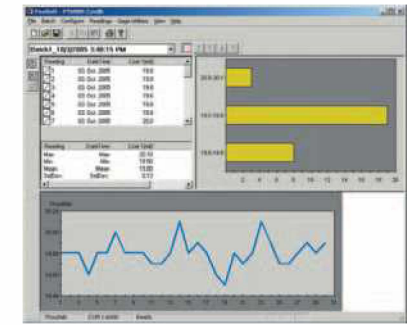
仕 様	範 囲	精 度	分解能
表 面 温 度	40 " 80° C	± 0.5 ° C	0.1° C
	80 190° C	± 1.5 ° C	
	40 175° F	± 1 ° F	0.1 ° F
	175 " 375° F	± 3 ° F	
気 温	40 80° C	± 0.5 ° C	0.1° C
	40 " 175° F	± 1 ° F	0.1° F
湿 度	0 " 100%	± 3%	0.1%

オプション

磁石付表面温度キット

- 追加プロ ー プ
- 磁石付プロ ー プに使用できます
- 日／＼ンドヘルド型表面温度プロ ー プ
- 測定困難な場所の測定に便利
- B接着型表面温度プロ ー プ
- アルミニウム、木材、コンクリ ー トなどに取 り付けるのに便利。無人測定に最適。
- 8液体温度用プロ ー プ
- 一般目的用プロ ー プでステンレスシャフ ト付き

- Windows対応ボジソフト （デ ータ転送解析）
- B測定結果のPCへのダウンロード
- 図注意書やコメントの入力
- 8チャ ー トやヒス トグラムを表示及び印刷
- B文書ファイル及びスプレッドシ ー トへの出力
- 11 USBケ ー ブル添付
- B無償更新



- AC電源ケ ー ブル 連続測定に便利
- 赤外線プリンタ



付属品
相対湿度及び気温センサ、ベルトクリップ付ゴム製保護ケース
日本語取扱説明書、肩紐付携帯用ケ ー ス、NIST準拠校正証明書
単四乾電池

サイズ： 78 x 64 x 31 mm
重量： 18 5g （乾電池含まず）
ISO 8502 4, BS 7079 B4, and ASTM D3276準拠

PosiTector® DPM

NEW

屋外、室内
両用です



PosiTector® Dew Point Meter

新しい信頼性レベル

塗装業や塗装検査に最適なツール

データセット		
	計測	計算
RH	相対湿度	T _d 露点
T _a	気温	△ 表面温度と露点との差
T _s	表面温度	

簡単

- 大きく読み易い液晶ディスプレイ
- 片手操作のメニュー方式
- 塗装に不適な環境を音と視覚で警告
- 自動計算だから面倒な換算表など不要
- 騒音環境に便利な二色インジケータ
- 5種類のパラメータ（気温、相対湿度、表面温度、露点、表面温度と露点との差）を自動更新及び表示
- グラフモードで素早く解析

丈夫

- 屋外/室内両方に適した丈夫な計測器
- 耐溶媒、耐酸、耐油脂、耐水製（IPX5以上の耐塵性）
- 引掻きや油脂に強いディスプレイ
- ベルトクリップ付ゴム製保護ケース添付だから衝撃にも強い
- 本体とセンサーとも1年無償保証

正確

- 応答の速い高精度センサーを使用し、長期の安定性、再現性及び信頼性のある正確なデータ表示
- 温度上昇、下降、安定性がすぐに分かる指標表示
- NIST準拠の校正証明書無償添付
- ISO 8502-4, BS 7079-B4, ASTM D3276-05などの国際規格に準拠

汎用性

- 簡単なボタン操作で2,500組のデータを100グループに分けて保存
- データログ機能：設定した時間間隔でデータを記録できます。無人計測に最適。
- 保存データには内部時計の日付け及び時間貼付
- オプションの磁石付及び携帯式表面温度プローブとの交換容易
- PCあるいはプリンタへのデータ転送用ポート内蔵
- 単位（摂氏と華氏）の切替え可能
- 暗いところでも読み易いバックライト付き

丈夫な NEW モデル

- PCやプリンタなどへのデータ転送用USB/赤外線ポート

- 耐溶媒、耐酸、耐油脂IPX5以上の耐塵性能

- 引掻き、溶媒に強いディスプレイ

グラフ表示

- 厚く衝撃に強いディスプレイ

- 二色インジケータ

- 高級で丈夫な筐体

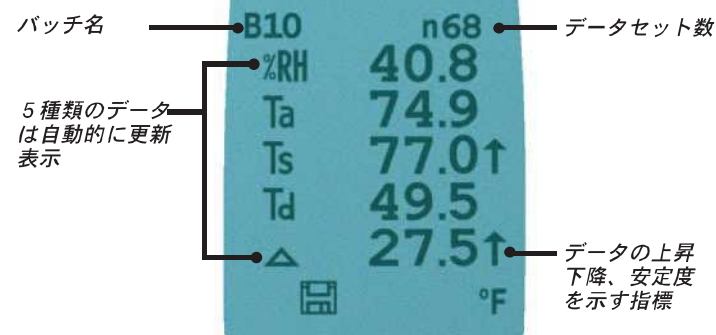
- 衝撃を吸収するゴム製保護ケース

- 気温及び相対湿度センサー

- 表面温度センサー

- 直射の影響を防止する白色センサーカバー

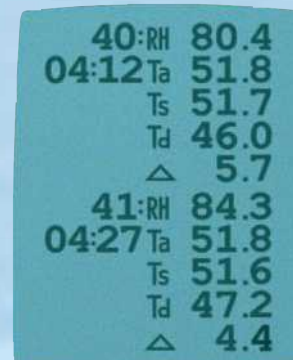
メモリモードの表示例



2,500組のデータを保存

個パラメータはグラフ、統計量で表示

PCへの転送及びプリンタへの印刷ができるから素早い解析に最適



表示反転

どの位置からも見やすくなります



磁石付表面温度キット（オプション）

計器及びプローブを鋼材上に接着できるので手を使わないで記録できます。



キット付属品:

- 下部のユニットが交換可能
- 表面温度プローブは無人測定中に外れないようケーブル保護及びロック機能付き
- 鋼材上に計測器本体を接着するための磁石クリップ付ゴム製保護ケース
- PCへのデータ転送解析ポジソフト及びUSBケーブル
- 丈夫な携帯用ケース
- 校正証明書
- オプションの他K型温度プローブも使用可能
- ハンドヘルド型表面温度プローブ
近寄るのが困難な場所の測定に便利に測定
- 接着型表面温度プローブ
アルミニウム、木材、コンクリートなどに取り付けのに便利。無人測定に最適。
- 液体温度プローブ
ステンレスのシャフト付きプローブ